

TUTORIAL PARA ELABORAÇÃO DE ORGANOGRAMA



GOVERNO DO ESTADO DE SÃO PAULO
SECRETARIA DE GESTÃO E GOVERNO DIGITAL
SUBSECRETARIA DE GESTÃO
COORDENADORIA DE GESTÃO

TUTORIAL PARA ELABORAÇÃO DE ORGANOGRAMA

SIORG
SP.GOV.BR

São Paulo
2024

SUMÁRIO

APRESENTAÇÃO.....	4
1 SOBRE ORGANOGRAMAS	4
1.1 Conceito	4
1.2 <i>Softwares</i> para desenhar o organograma.....	4
1.3 Modelo de desenho	4
2 TUTORIAL PARA ELABORAÇÃO DE ORGANOGRAMA NO <i>SMARTART</i>	6
2.1 Criação de organograma.....	6
2.2 Alteração da cor da fonte	10
2.3 Alteração de cor das caixas do organograma	13
2.4 Inserção e alteração de unidade administrativa.....	16
2.4.1 Inserção de unidade administrativa de nível hierárquico inferior	16
2.4.2 Inserção de unidade administrativa de mesmo nível hierárquico.....	17
2.4.3 Inserção de unidade administrativa em posição de assessoria	19
2.4.4 Alteração da subordinação de uma unidade administrativa	20



1 SOBRE ORGANOGRAMAS

1.1 Apresentação

O objetivo deste tutorial é orientar a elaboração de um organograma, utilizando o recurso *SmartArt* dos softwares *Microsoft Word*, *Excel* e *Power Point*. A finalidade deste procedimento é a padronização da representação gráfica das estruturas dos órgãos e entidades do Poder Executivo do Governo do Estado de São Paulo.

1.2 Conceito

Organograma é uma representação gráfica da estrutura organizacional. Os organogramas mostram como estão dispostas as unidades organizacionais, seus níveis hierárquicos e suas relações de comunicação, ou seja, indicam a relação de autoridade e subordinação entre as unidades do órgão, sua forma de agrupamento e vinculações.

1.3 Softwares para desenhar o organograma

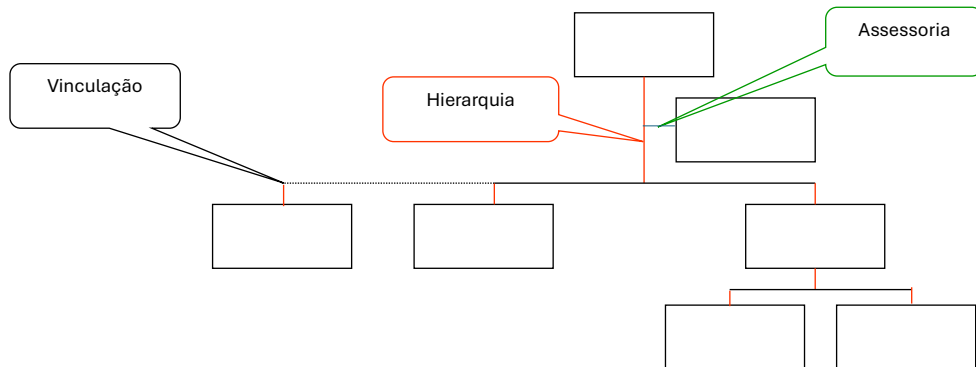
Word, *Excel* e *PowerPoint*, ambos da Microsoft, além de *Visio*, *Miro*, dentre outros programas.

1.4 Modelo de desenho

Modelo de desenho é a representação gráfica de hierarquia, de vinculação e de assessoria relacionada à disposição das unidades organizacionais, conforme figura abaixo:



GOVERNO DO ESTADO DE SÃO PAULO
SECRETARIA DE GESTÃO E GOVERNO DIGITAL
SUBSECRETARIA DE GESTÃO
COORDENADORIA DE GESTÃO



O recurso para elaboração de organograma utilizado neste tutorial é o *SmartArt*, disponível em *Word*, *Excel* e *Power Point*.



2 TUTORIAL PARA ELABORAÇÃO DE ORGANOGAMA NO SMARTART

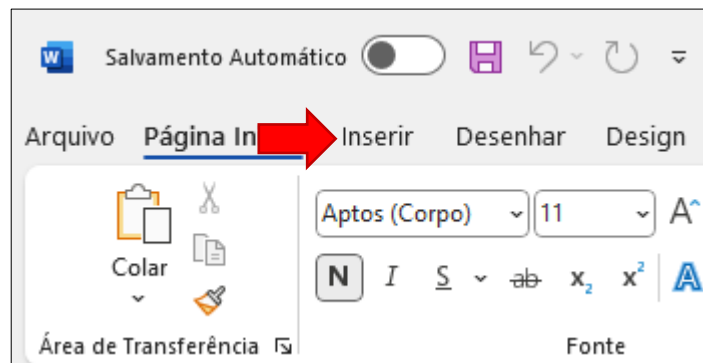
2.1 Criação de organograma

O organograma em *SmartArt* pode ser desenvolvido em *Word*, *Excel* e *Power Point*. Para estruturas amplas, é recomendado o uso do *Excel* por não ter restrição de tamanho de página como ocorre no *Word* e no *Power Point*. Segue o passo-a-passo.

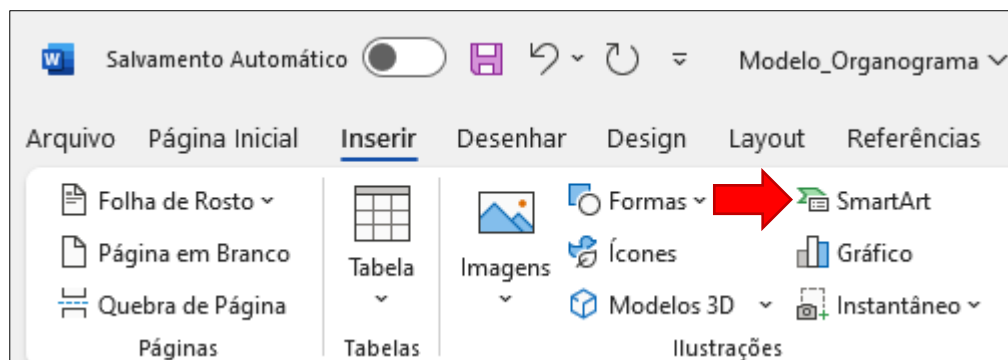
I. Acesse ao *SmartArt*:

A) No *Word*:

a) Vá ao menu suspenso e clique em *Inserir*.



b) Será aberto um submenu. Clique em *SmartArt*.

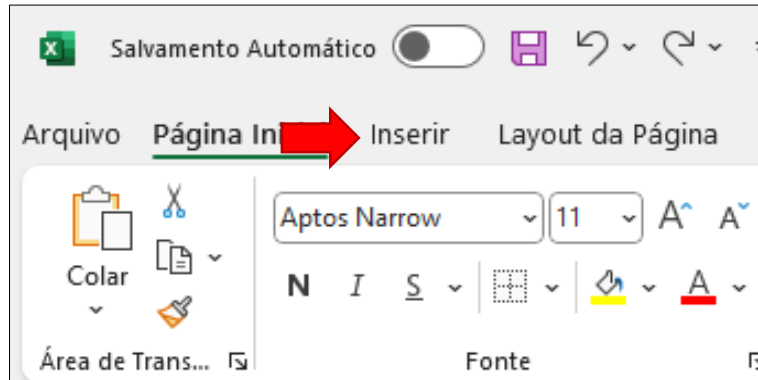




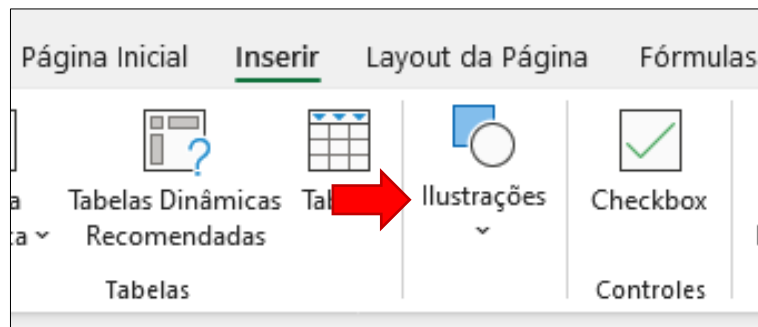
GOVERNO DO ESTADO DE SÃO PAULO
SECRETARIA DE GESTÃO E GOVERNO DIGITAL
SUBSECRETARIA DE GESTÃO
COORDENADORIA DE GESTÃO

B) No Excel:

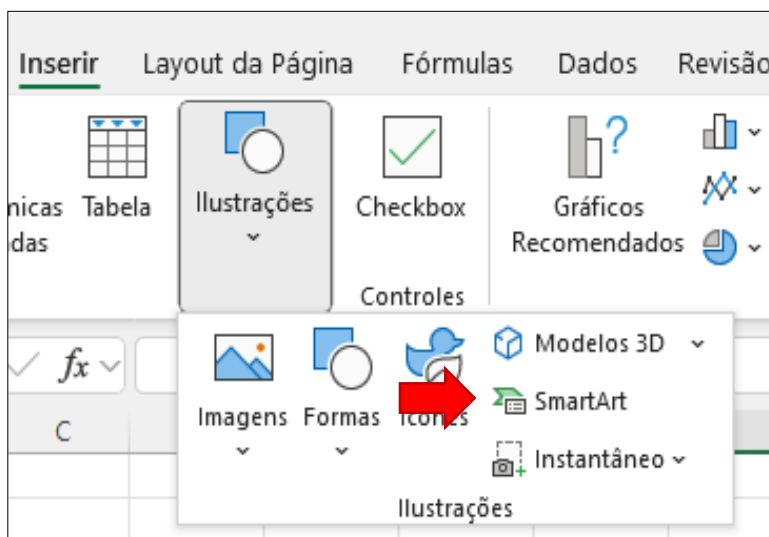
a) Vá ao menu suspenso e clique em *Inserir*.



b) Será aberto um submenu. Clique em *Ilustrações*.



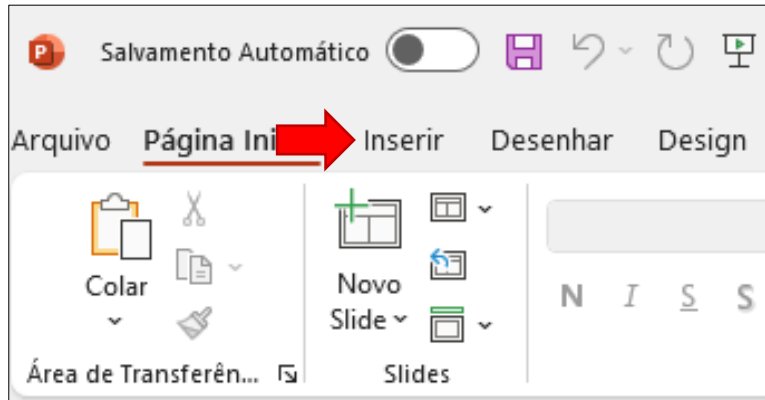
c) Será aberta uma caixa com opções. Clique em *SmartArt*.



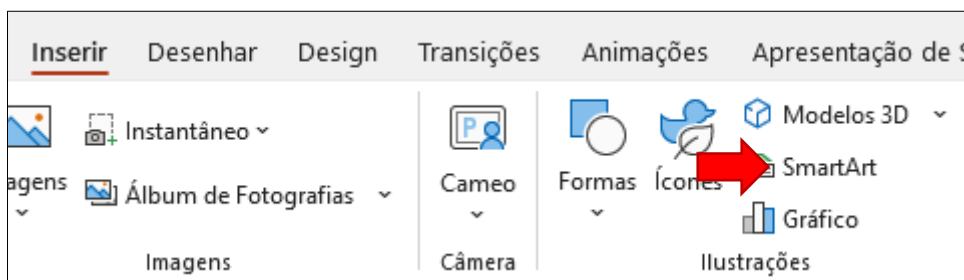


C) No **Power Point**:

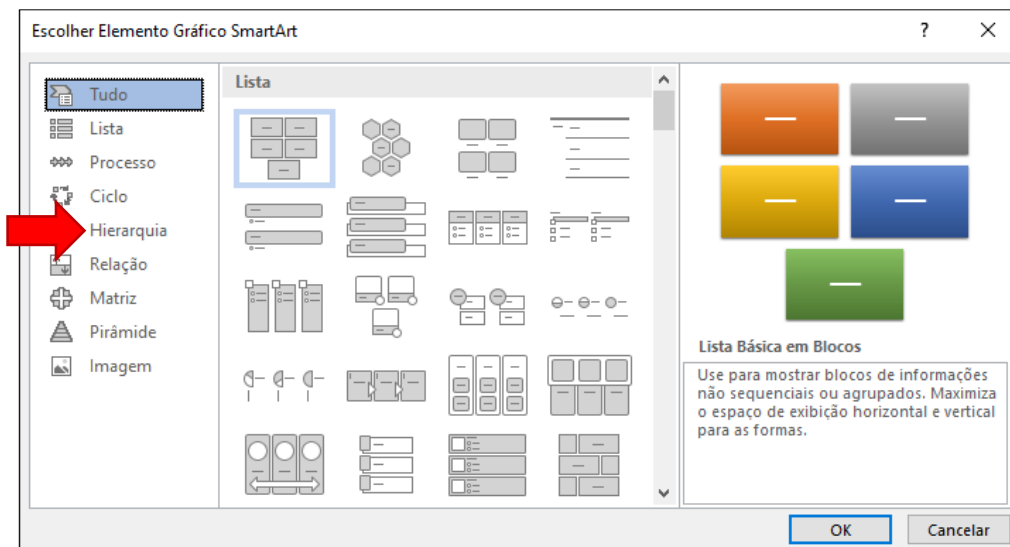
a) Vá ao menu suspenso e clique em *Inserir*.



b) Será aberto um submenu. Clique em *SmartArt*.



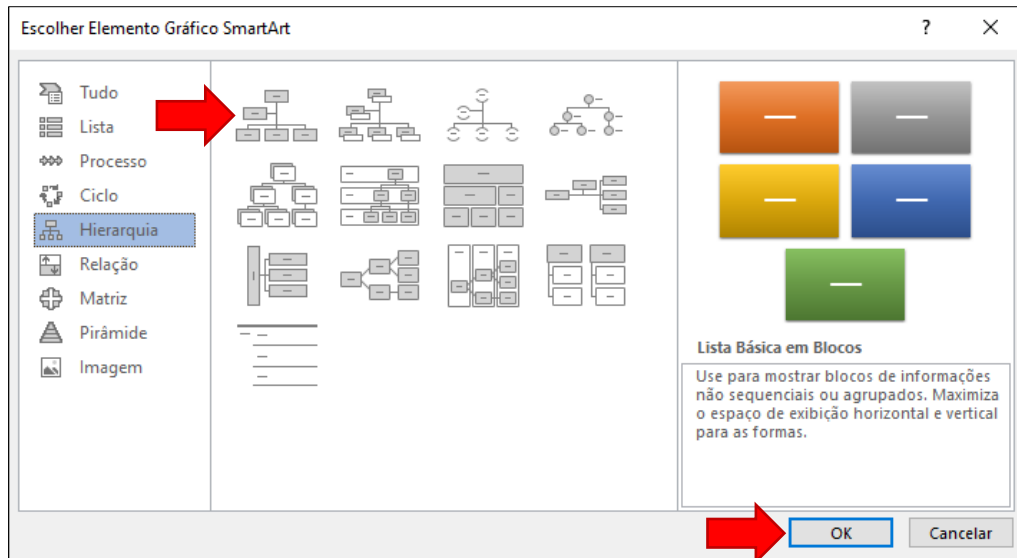
II. Já no contexto do *SmartArt*, será aberta uma caixa com opções. No menu lateral esquerdo, selecione a opção *Hierarquia*.



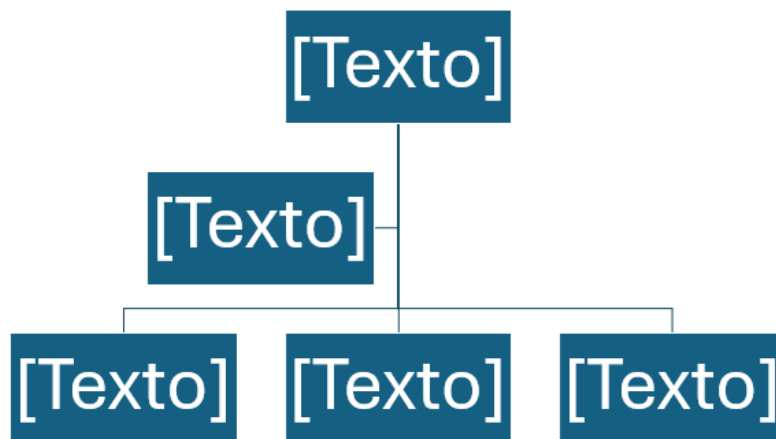


GOVERNO DO ESTADO DE SÃO PAULO
SECRETARIA DE GESTÃO E GOVERNO DIGITAL
SUBSECRETARIA DE GESTÃO
COORDENADORIA DE GESTÃO

III. Serão abertas opções de elemento gráfico. Selecione a primeira imagem (opção *Organograma*) e clique em *OK*.



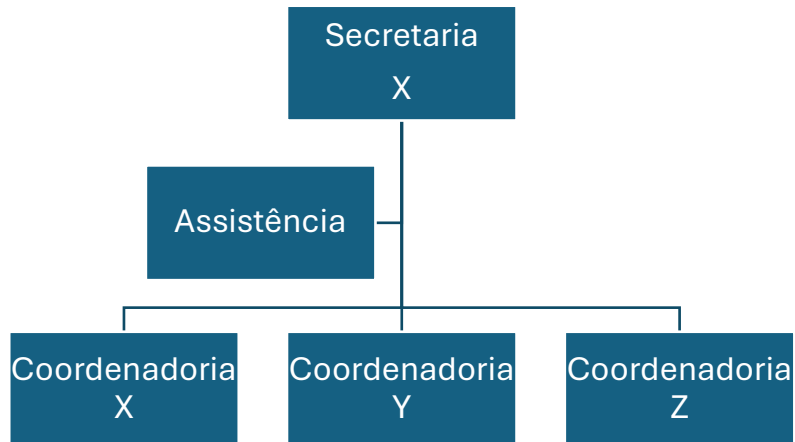
IV. Será aberto um modelo de organograma com caixas e textos editáveis.



V. Preencha as caixas do organograma de acordo com o formato de estrutura elaborado para o órgão/entidade, considerando o adequado posicionamento das unidades administrativas de acordo com os níveis hierárquicos.



GOVERNO DO ESTADO DE SÃO PAULO
SECRETARIA DE GESTÃO E GOVERNO DIGITAL
SUBSECRETARIA DE GESTÃO
COORDENADORIA DE GESTÃO

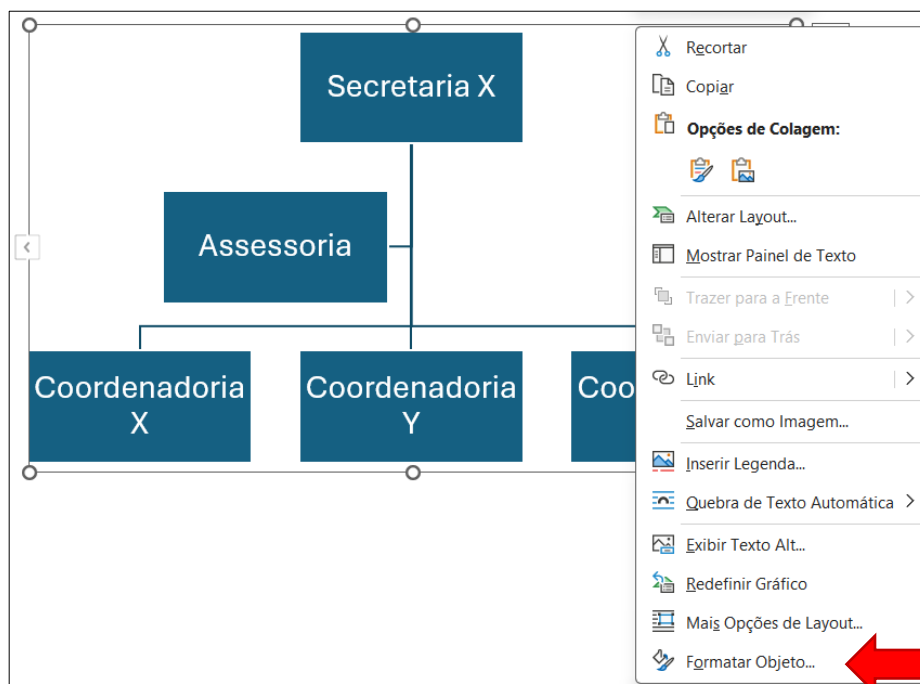


Observação: O tamanho das caixas e fontes da figura se ajustam automaticamente, mas também podem ser editáveis, ou seja, podem ser alteradas.

2.2 Alteração da cor da fonte

Para alterar a cor da fonte para preto:

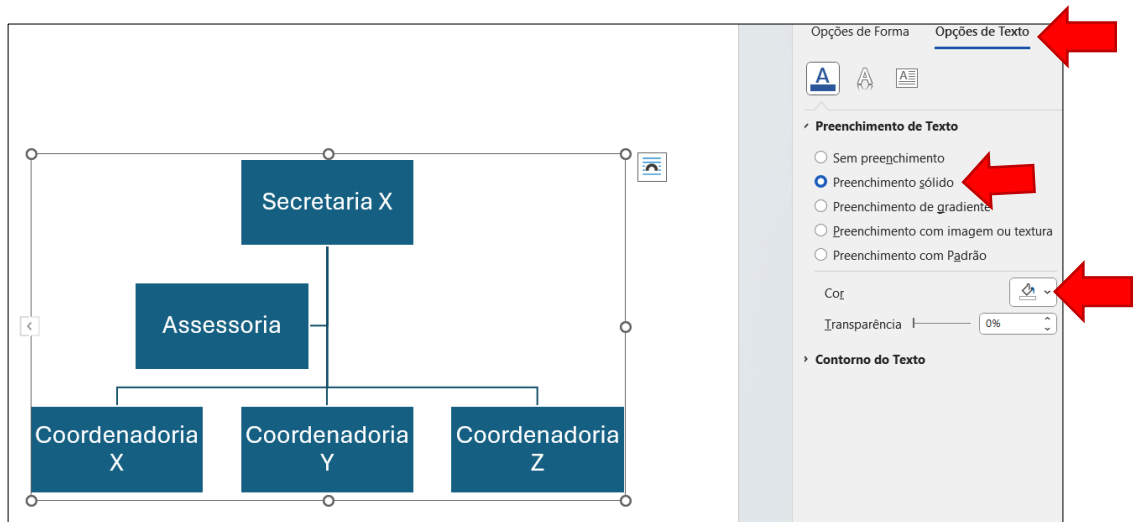
- I. Com o botão direito do mouse, clique no organograma;
- II. Será aberta uma caixa-menu lateral. Com o botão esquerdo do mouse, clique na opção *Formatar Objeto*;



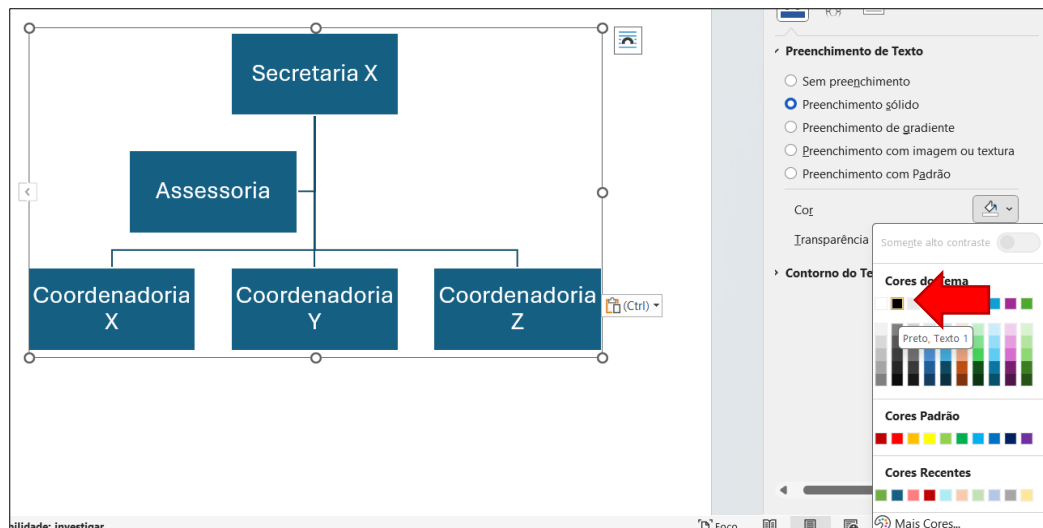


GOVERNO DO ESTADO DE SÃO PAULO
SECRETARIA DE GESTÃO E GOVERNO DIGITAL
SUBSECRETARIA DE GESTÃO
COORDENADORIA DE GESTÃO

- III. Será aberta uma caixa-menu lateral fixa. Clique na aba *Opções de Texto*.
- IV. Clique na opção *Preenchimento sólido*.
- V. Clique no ícone de referência para cor.



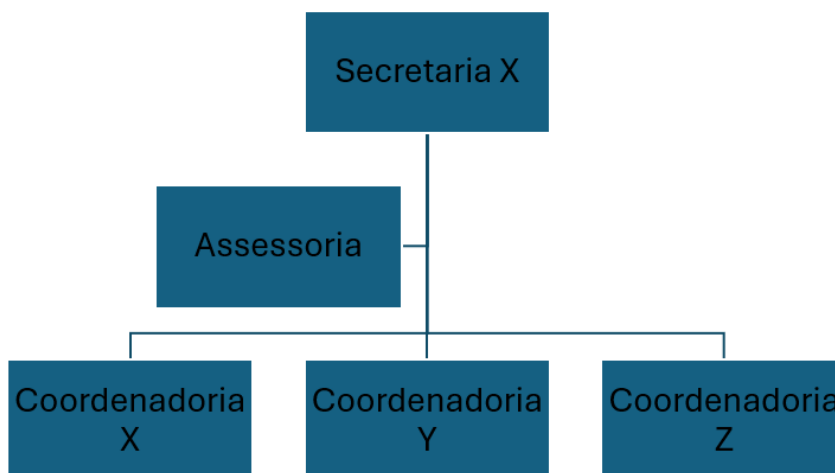
- VI. Será aberta uma caixa com opções de cores. Escolha a opção *preto*.



- VI. Todas as caixas do organograma terão a fonte alterada para preto.



GOVERNO DO ESTADO DE SÃO PAULO
SECRETARIA DE GESTÃO E GOVERNO DIGITAL
SUBSECRETARIA DE GESTÃO
COORDENADORIA DE GESTÃO



Obs.: As cores das unidades administrativas devem ser padronizadas conforme os níveis hierárquicos, obedecendo ao padrão do *Quadro com Legenda de Cor*.



GOVERNO DO ESTADO DE SÃO PAULO
SECRETARIA DE GESTÃO E GOVERNO DIGITAL
SUBSECRETARIA DE GESTÃO
COORDENADORIA DE GESTÃO

Quadro com Legenda de Cor

Cor	Código da cor	Nível
	#C00000	Secretaria
	#FF0000	Secretaria Executiva
	#EF0368	Chefia de Gabinete
	#FF7C80	Assessoria
	#FDA5F0	Consultoria Jurídica
	#7E66D8	Órgãos Colegiados
	#7030A0	Subsecretaria
	#1F4E79	Diretoria Geral
	#0070C0	Diretoria
	#385723	Coordenadoria Geral
	#70AD47	Coordenadoria
	#ED7D31	Departamento
	#FFC000	Divisão
	#BF4E14	Serviço
	#A6A6A6	Seção
	#B4C7E7	Setor
	#C5E0B4	Núcleo
	#F8CBAD	Unidade
	#AEECF4	Equipe

2.3 Alteração de cor das caixas do organograma

Para alterar a cor da caixa do organograma:

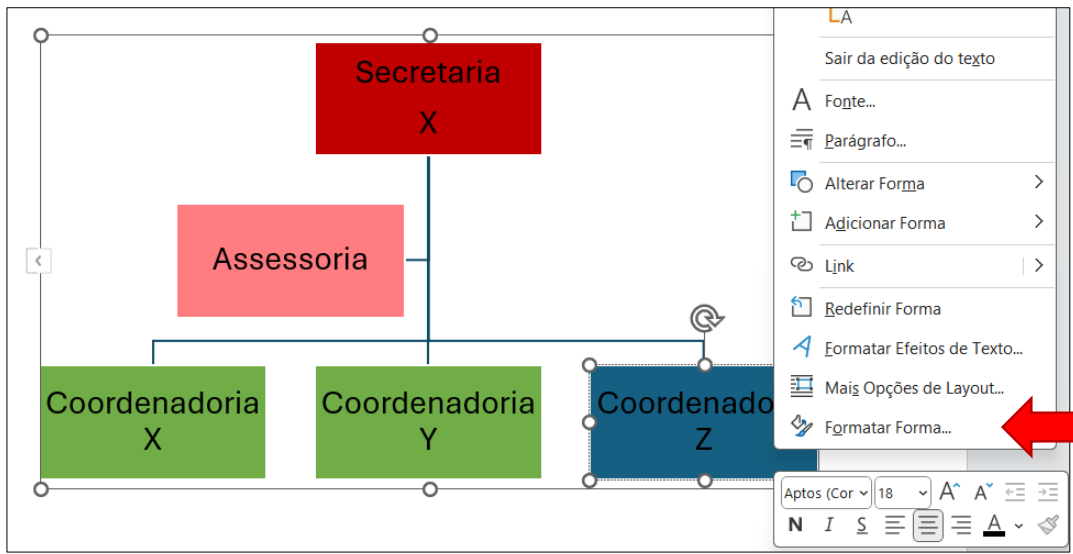
- I. No *Quadro com Legenda de Cor*, copie o código da cor corresponde à unidade administrativa a ser alterada;

	#385723	Coordenadoria Geral
	#70AD47	Coordenadoria
	#ED7D31	Departamento

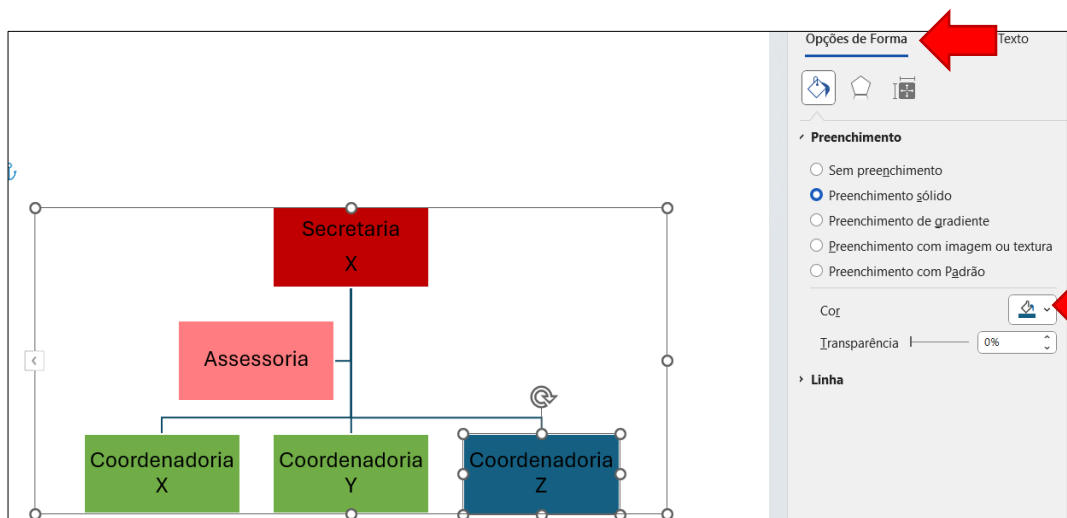


GOVERNO DO ESTADO DE SÃO PAULO
SECRETARIA DE GESTÃO E GOVERNO DIGITAL
SUBSECRETARIA DE GESTÃO
COORDENADORIA DE GESTÃO

- II. No organograma, com o botão direito do mouse, clique na caixa cuja cor deve ser alterada;
- III. Com o botão esquerdo do mouse, clique em *Formatar Forma*.



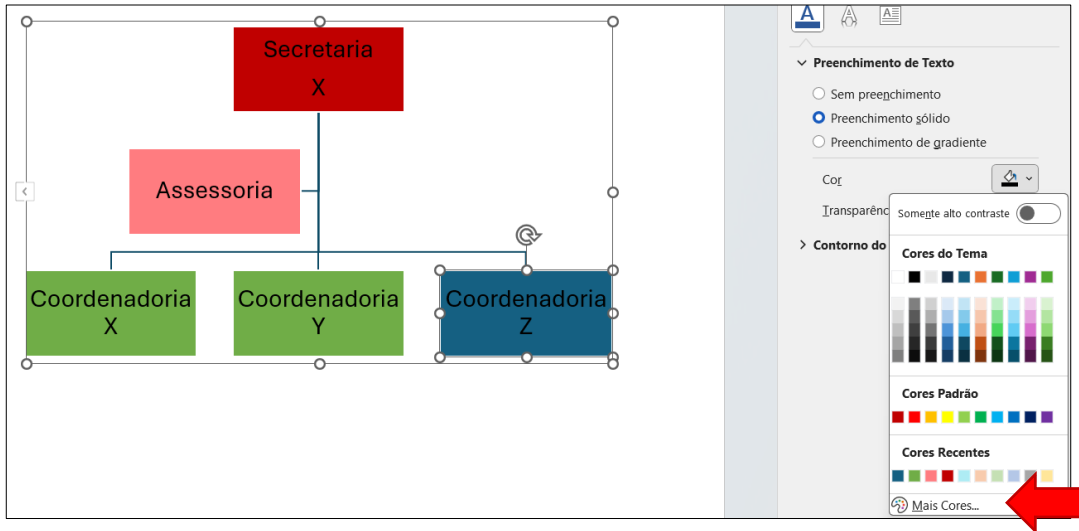
- IV. Será aberta uma caixa-menu lateral fixa. Clique na aba *Opções de Forma*.
- V. Clique no ícone de referência para cor.



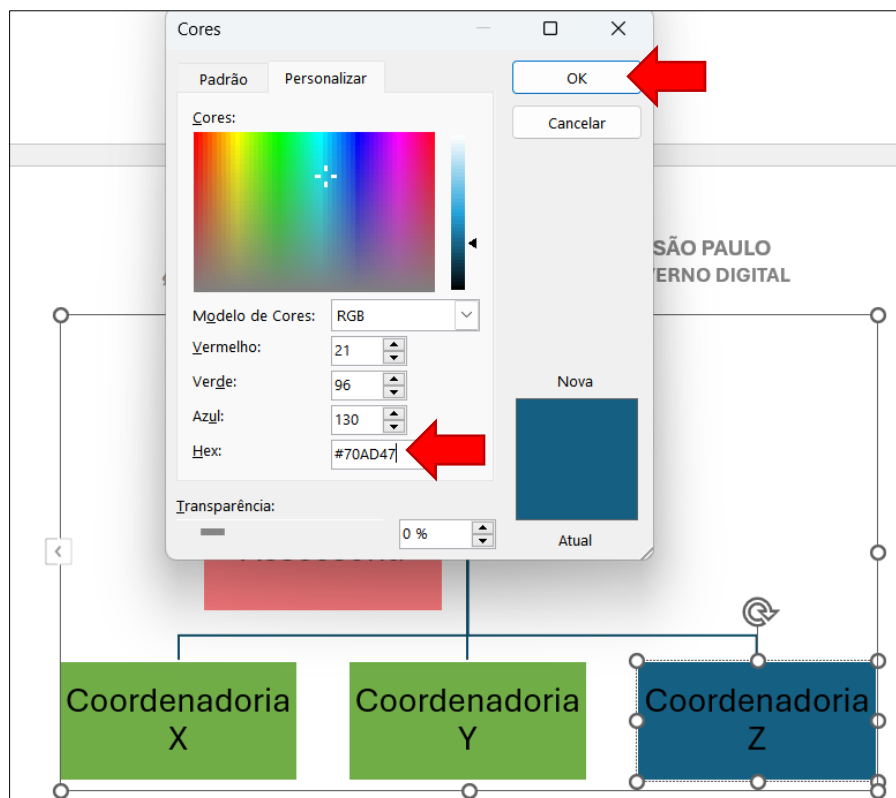


GOVERNO DO ESTADO DE SÃO PAULO
SECRETARIA DE GESTÃO E GOVERNO DIGITAL
SUBSECRETARIA DE GESTÃO
COORDENADORIA DE GESTÃO

VI. Escolha a opção *Mais Cores*.

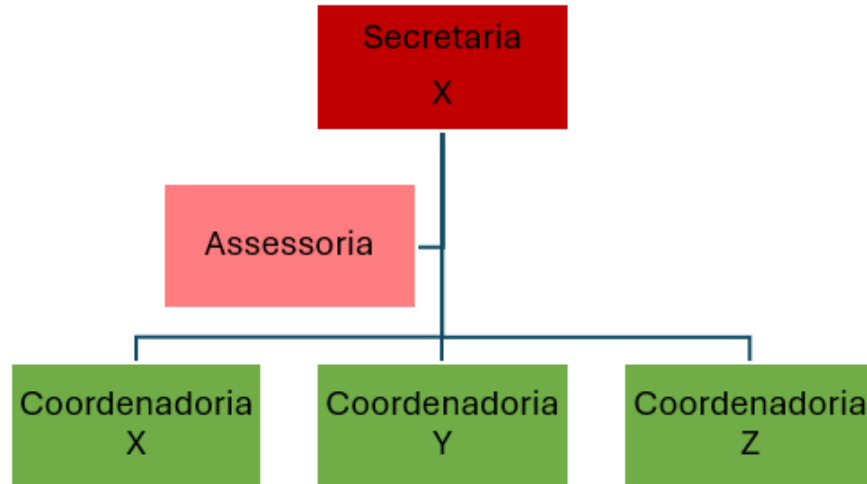


VII. Será aberta uma caixa com opções para personalização da cor. No campo *Hex*: cole o código copiado do *Quadro com legenda das cores*, ou o digite, e clique no botão **OK**.





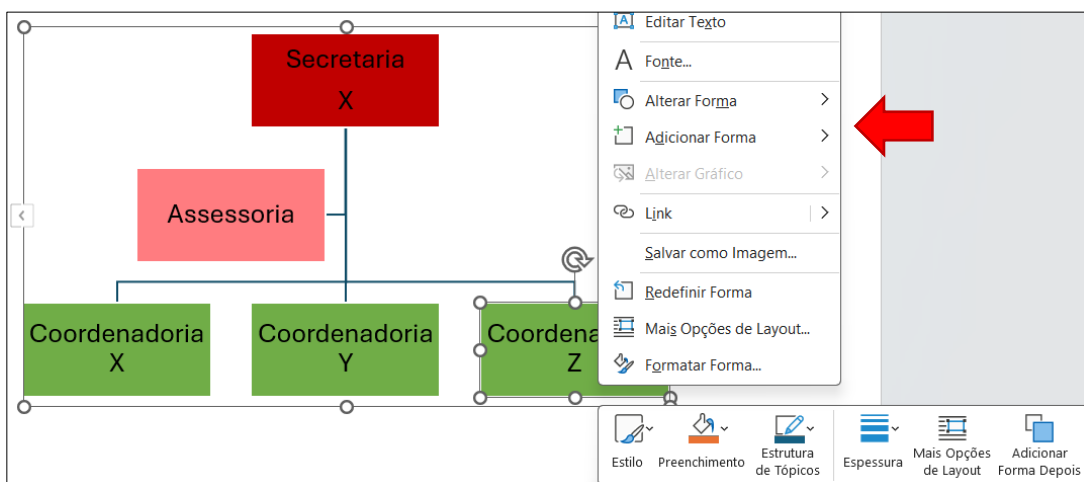
VIII. A cor da caixa será alterada.



2.4 Inserção e alteração de unidade administrativa

2.4.1 Inserção de unidade administrativa de nível hierárquico inferior

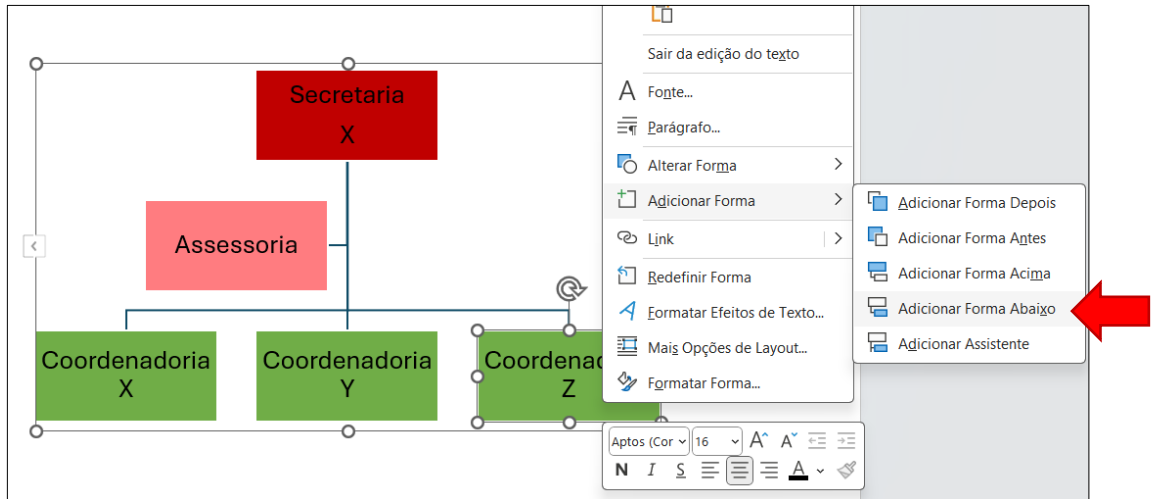
- I. Clique na caixa correspondente à unidade administrativa que deverá ter unidade subordinada;
- II. Clique com o botão direito do mouse;
- III. Com o botão esquerdo, escolha a opção *Adicionar Forma*.



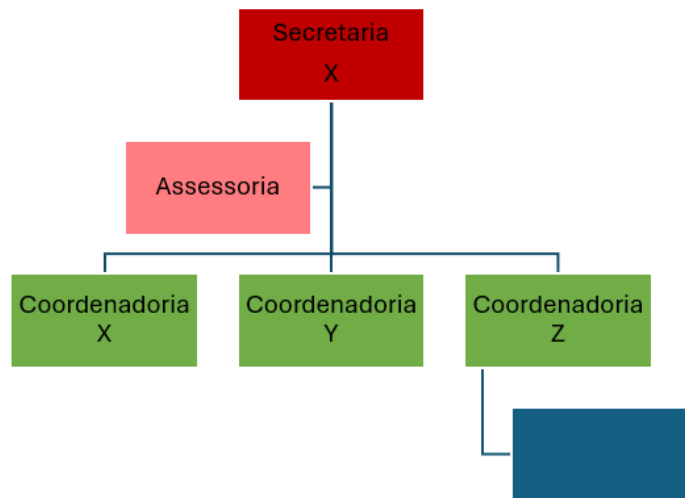


GOVERNO DO ESTADO DE SÃO PAULO
SECRETARIA DE GESTÃO E GOVERNO DIGITAL
SUBSECRETARIA DE GESTÃO
COORDENADORIA DE GESTÃO

IV. Com o botão esquerdo, escolha a opção *Adicionar Forma Abaixo*.



V. Será acrescentada uma caixa em nível inferior à unidade administrativa selecionada.



2.4.2 Inserção de unidade administrativa de **mesmo nível hierárquico**

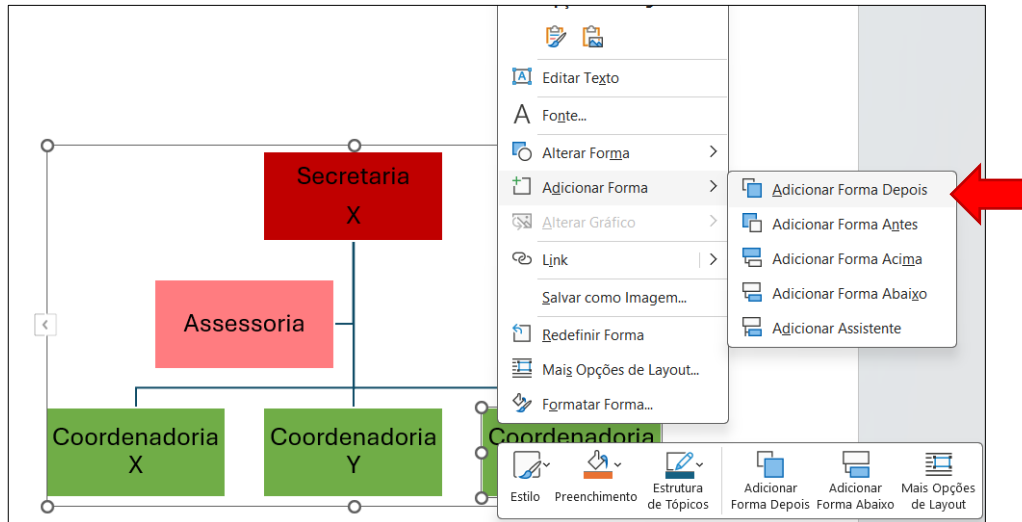
- I. Clique na caixa correspondente à unidade administrativa que deverá ter unidade colateral;
- II. Clique com o botão direito do mouse;
- III. Com o botão esquerdo, escolha a opção *Adicionar Forma*:



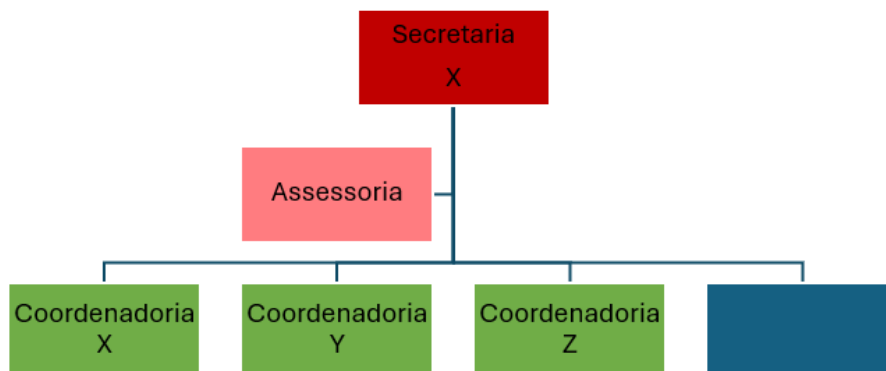
GOVERNO DO ESTADO DE SÃO PAULO
SECRETARIA DE GESTÃO E GOVERNO DIGITAL
SUBSECRETARIA DE GESTÃO
COORDENADORIA DE GESTÃO

IVa. Se quiser que a unidade a ser criada tenha **posição posterior** à unidade selecionada:

a) Com o botão esquerdo, escolha a opção *Adicionar Forma Depois*;



b) Será acrescentada uma caixa em mesmo nível hierárquico, mas em posição posterior à unidade administrativa selecionada.

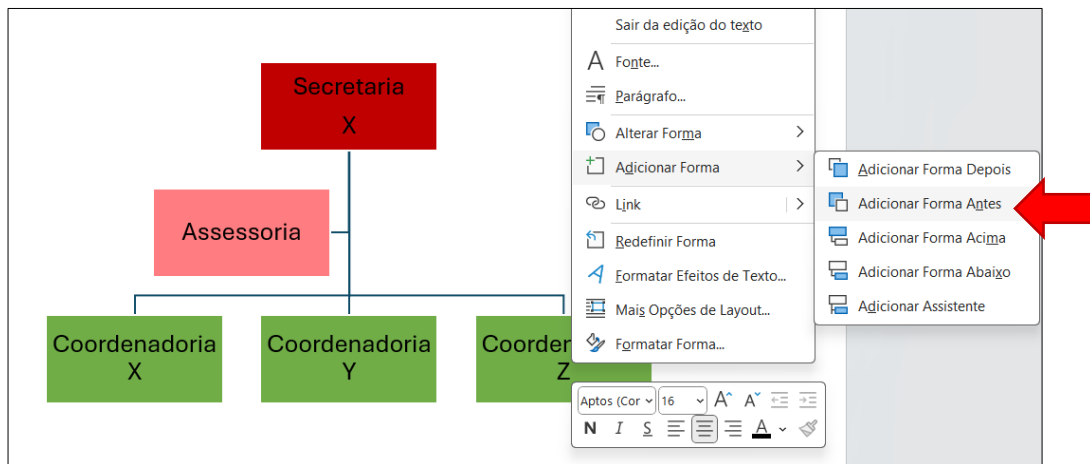


IVb. Se quiser que a unidade a ser criada tenha **posição anterior** à unidade selecionada:

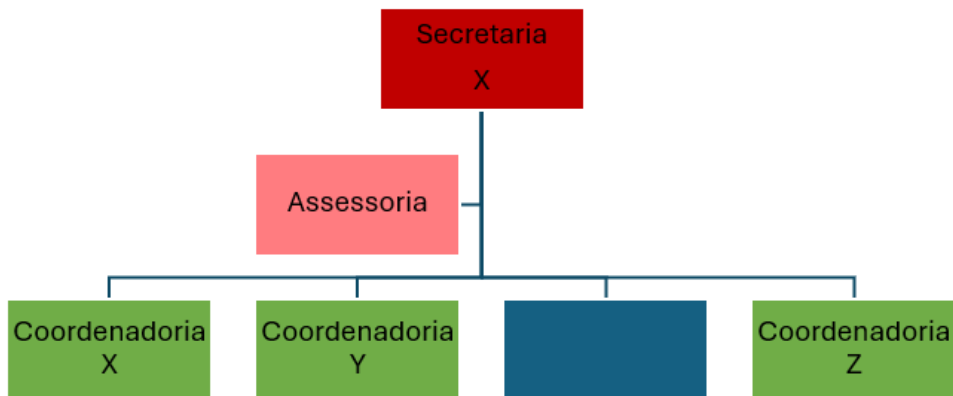
a) Com o botão esquerdo, escolha a opção *Adicionar Forma Antes*.



GOVERNO DO ESTADO DE SÃO PAULO
SECRETARIA DE GESTÃO E GOVERNO DIGITAL
SUBSECRETARIA DE GESTÃO
COORDENADORIA DE GESTÃO



- b) Será acrescentada uma caixa em mesmo nível hierárquico, mas em posição anterior à unidade administrativa selecionada.

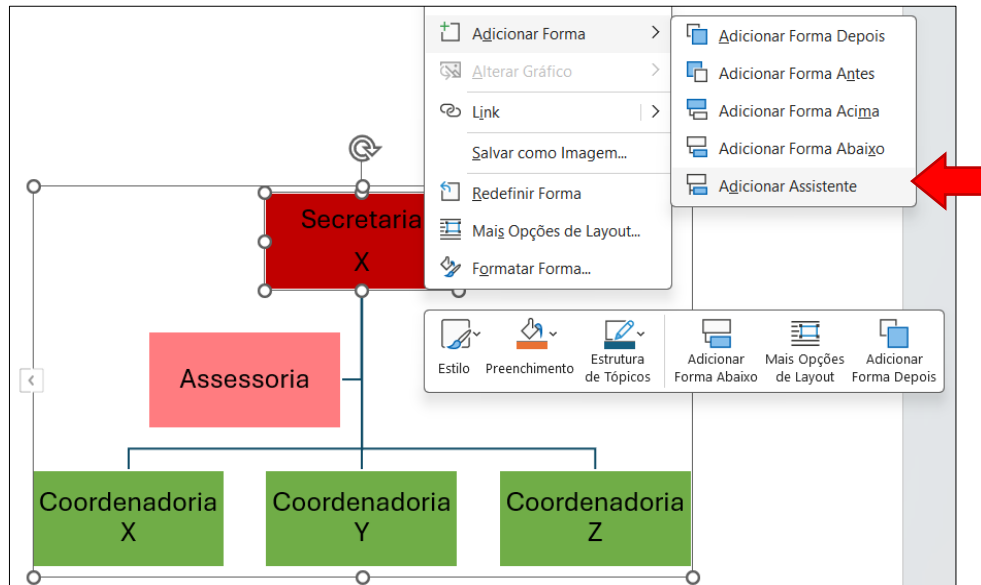


2.4.3 Inserção de unidade administrativa em **posição de assessoria**

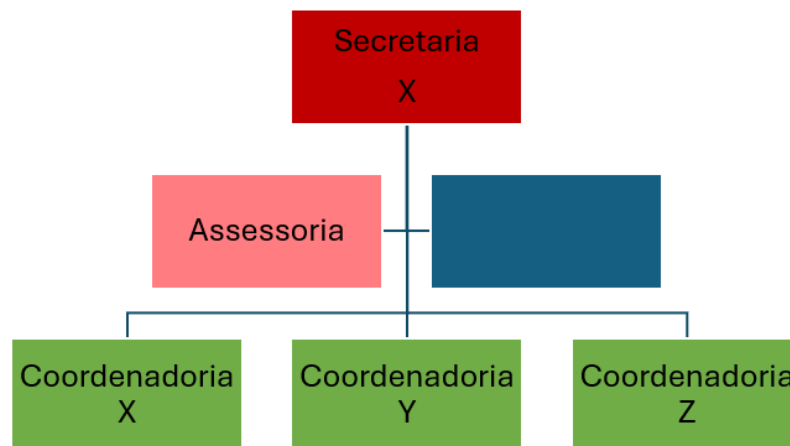
- I. Clique na caixa correspondente à unidade administrativa que deverá ter unidade de assistência;
- II. Clique com o botão direito do mouse;
- III. Com o botão esquerdo, escolha a opção *Adicionar Forma*;
- IV. Com o botão esquerdo, escolha a opção *Adicionar Assistente*.



GOVERNO DO ESTADO DE SÃO PAULO
SECRETARIA DE GESTÃO E GOVERNO DIGITAL
SUBSECRETARIA DE GESTÃO
COORDENADORIA DE GESTÃO



V. Será acrescentada uma caixa em nível de assistência à unidade administrativa selecionada.



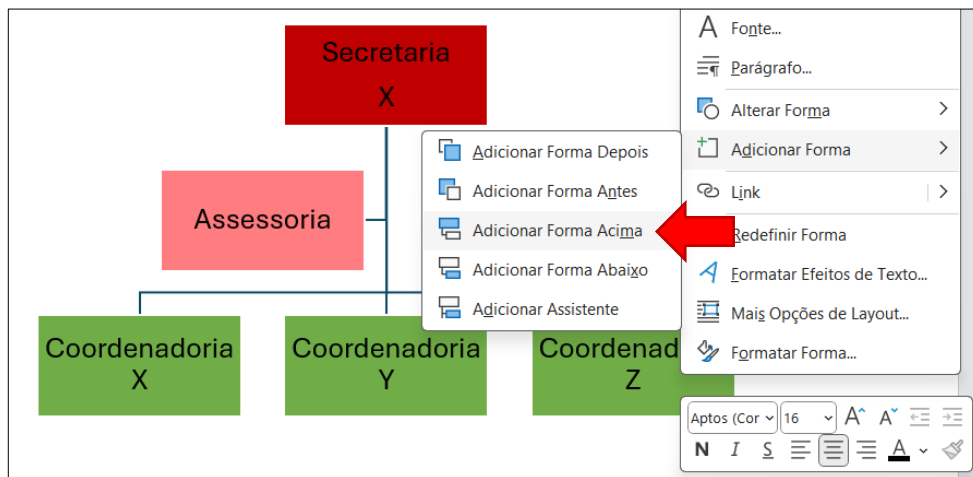
2.4.4 Alteração da subordinação de uma unidade administrativa

Para alterar a subordinação de uma unidade administrativa já existente a outra que necessita ser criada:



GOVERNO DO ESTADO DE SÃO PAULO
SECRETARIA DE GESTÃO E GOVERNO DIGITAL
SUBSECRETARIA DE GESTÃO
COORDENADORIA DE GESTÃO

- I. Clique na caixa correspondente à unidade administrativa que deverá ter unidade de assistência;
- II. Clique com o botão direito do mouse;
- III. Com o botão esquerdo, escolha a opção *Adicionar Forma*;
- IV. Com o botão esquerdo, escolha a opção *Adicionar Forma Acima*.



- V. Será acrescentada uma caixa em nível hierárquico superior à unidade administrativa selecionada.

